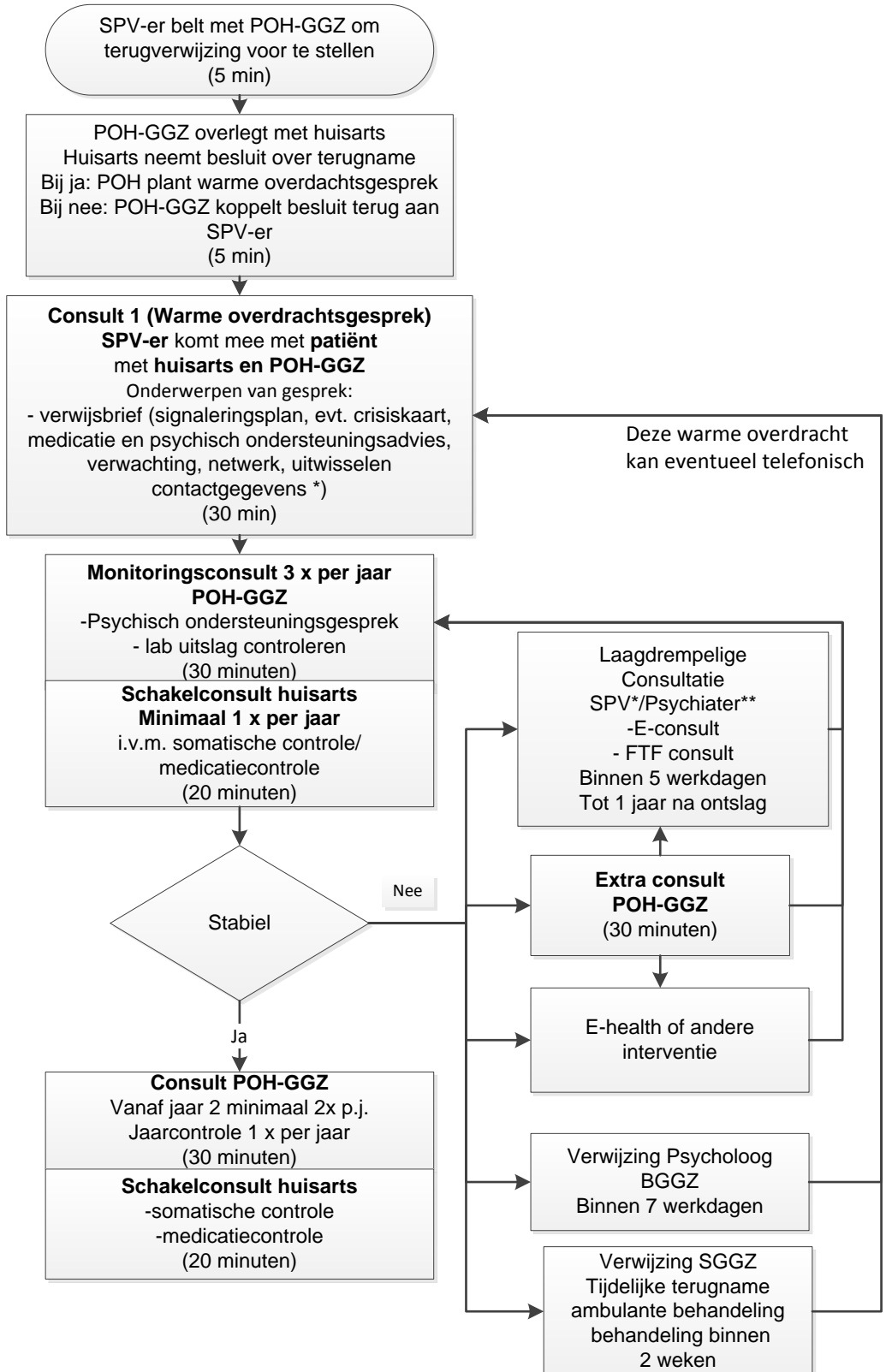


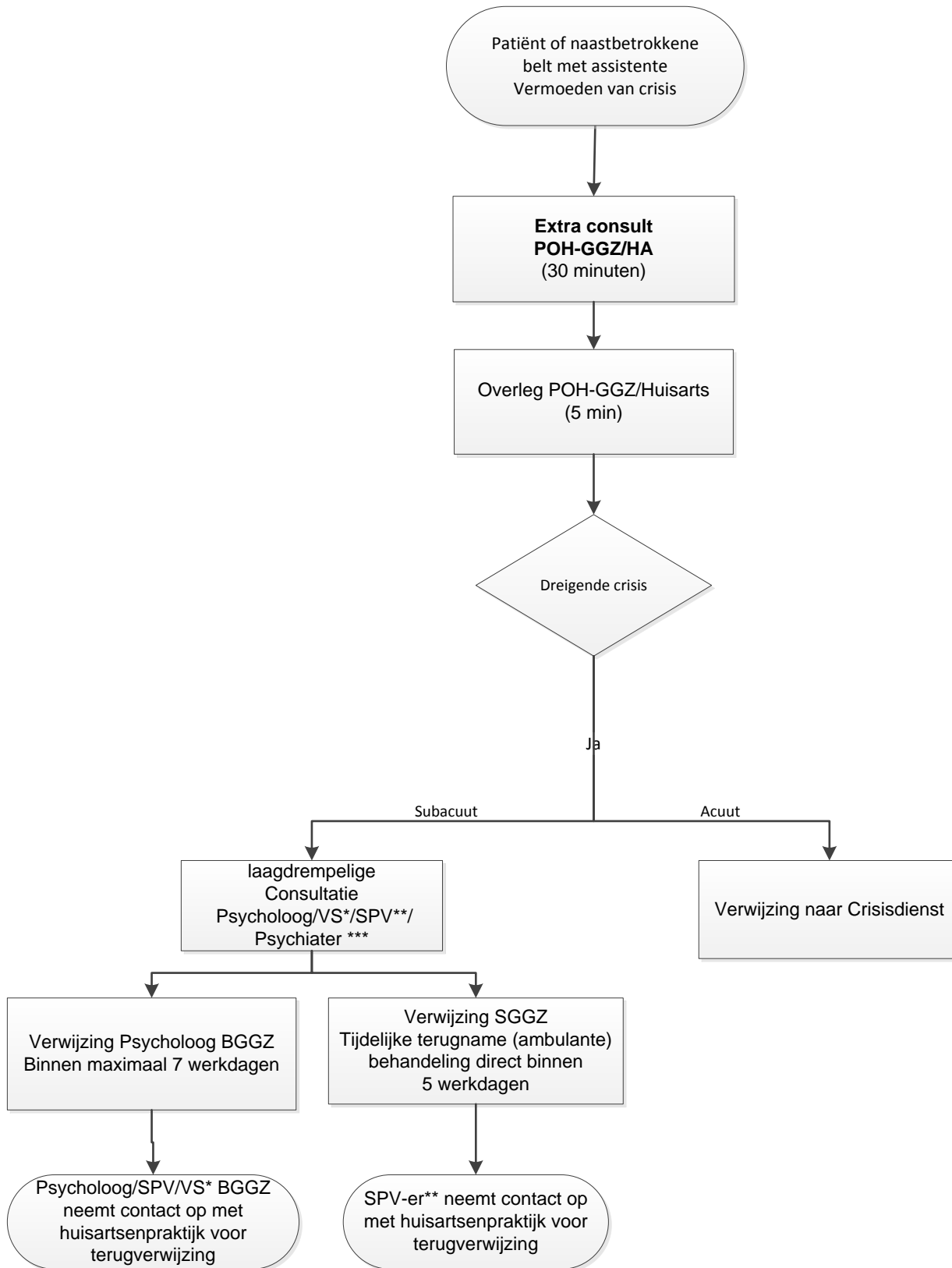
# Werkprotocol begeleiding/monitoring Chronische EPA (ernstige psychische aandoening) patiënt in de huisartsenpraktijk

Versie 01-01-2020



\* terugverwijzende SPV-er blijft eerste aanspreekpunt  
 \*\* Alleen de huisarts neemt contact op met de psychiater

# Werkprotocol (dreigende) crisis Chronische EPA (ernstige psychische aandoening) patiënt in de huisartsenpraktijk



\* VS staat voor verpleegkundig specialist

\*\* terugverwijzende SPV-er blijft eerste aanspreekpunt

\*\*\* Alleen de huisarts neemt contact op met de psychiater