

Saxenda[®] in de eerste lijn

Lia Hakvoort, kaderapotheker CVRM i.o.

BENU Apotheek Drumpt, Tiel

19 mei 2022

Disclosure belangen Lia Hakvoort

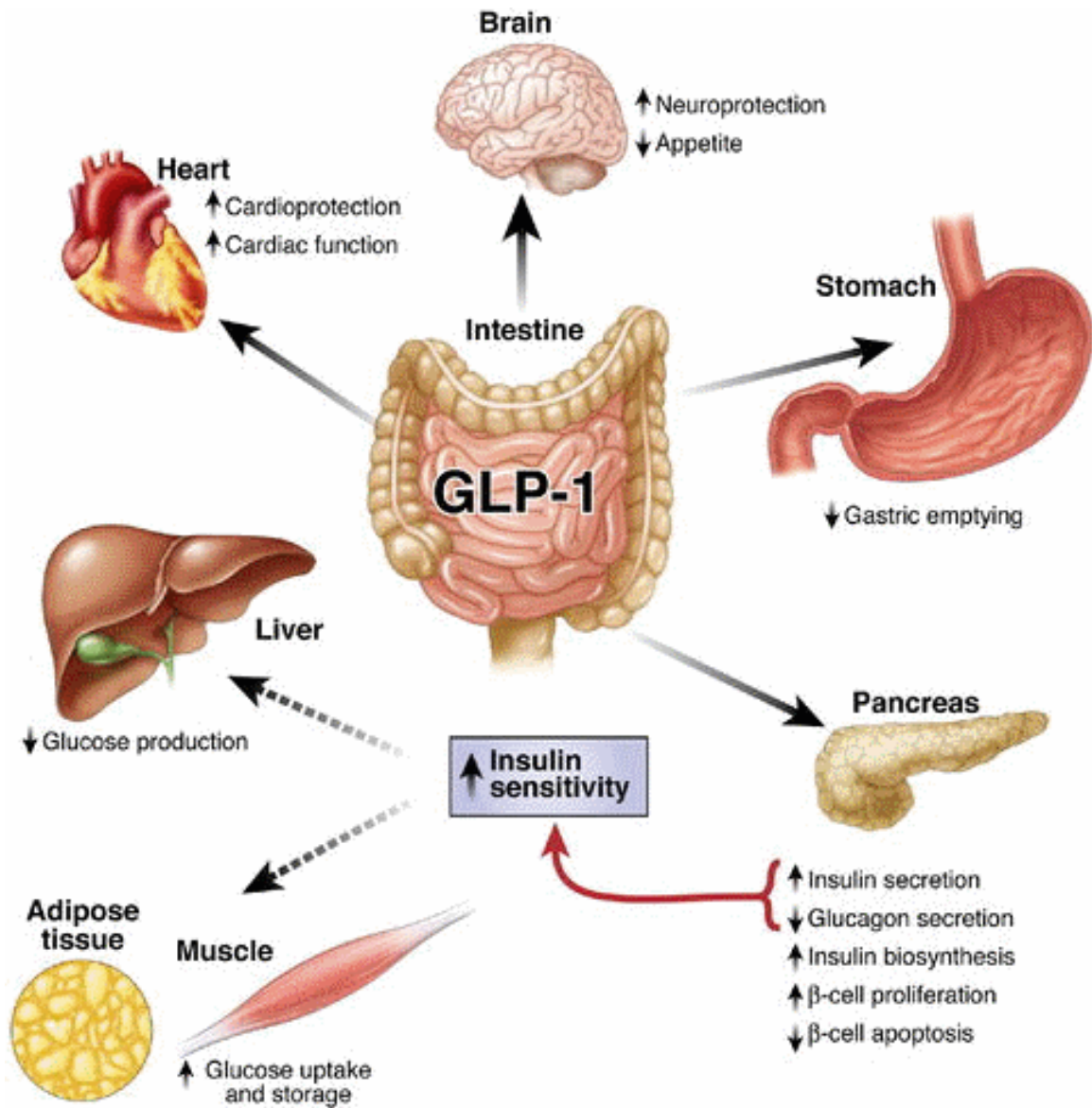
(potentiële) belangenverstrengeling	Geen
Voor bijeenkomst mogelijk relevante relaties met bedrijven	Bedrijfsnamen
<ul style="list-style-type: none">• Sponsoring of onderzoeksgeld• Honorarium of andere (financiële) vergoeding• Aandeelhouder• Andere relatie, namelijk ...	geen geen geen n.v.t.

Agenda

- ▶ GLP-1: werking en effect
- ▶ Ontwikkeling synthetische GLP-1 RA
- ▶ Effect bij behandeling DM II
- ▶ Bijwerkingen
- ▶ Risico's van overgewicht
- ▶ Studies naar GLP-1 RA bij overgewicht
- ▶ Saxenda[®]: indicatie en vergoeding
- ▶ Plaatsbepaling
- ▶ Wat zit er nog in de pijplijn?

GLP-1: lichaamseigen hormoon

- ▶ Aangemaakt in entero-endocriene darmcellen
- ▶ Wordt vrijgegeven op geleide van glucose-piek postprandiaal
- ▶ Stimuleert insuline-afgifte
- ▶ Remt de glucagon-afgifte
- ▶ Remt de maaglediging
- ▶ Vergroot het gevoel van verzadiging
- ▶ Korte halfwaardetijd van enkele minuten



Ontwikkeling van synthetische GLP-1 RA

- ▶ Ontwikkeld als middel bij behandeling van DM II
- ▶ In nieuwe NHG-richtlijn Diabetes prominente plek gekregen
- ▶ Nu meerdere middelen beschikbaar, bijvoorbeeld:
 - ▶ Liraglutide (Victoza[®]), 1dd spuiten
 - ▶ Semaglutide (Ozempic[®]), 1x per week spuiten
 - ▶ Liraglutide icm insuline-degludec (Xultophy[®]), 1dd spuiten



Effect bij behandeling DM II

- ▶ Daling HbA1c met 15 mmol/mol
- ▶ Daling nuchter glucose met 0,7 mmol/l
- ▶ Daling lichaamsgewicht met 1kg

Bijwerkingen

- ▶ Vooral gastro-intestinaal: misselijkheid, braken, diarree
- ▶ Minder eetlust
- ▶ Dit leidt tot inzet van deze middelen bij de behandeling van overgewicht en obesitas!

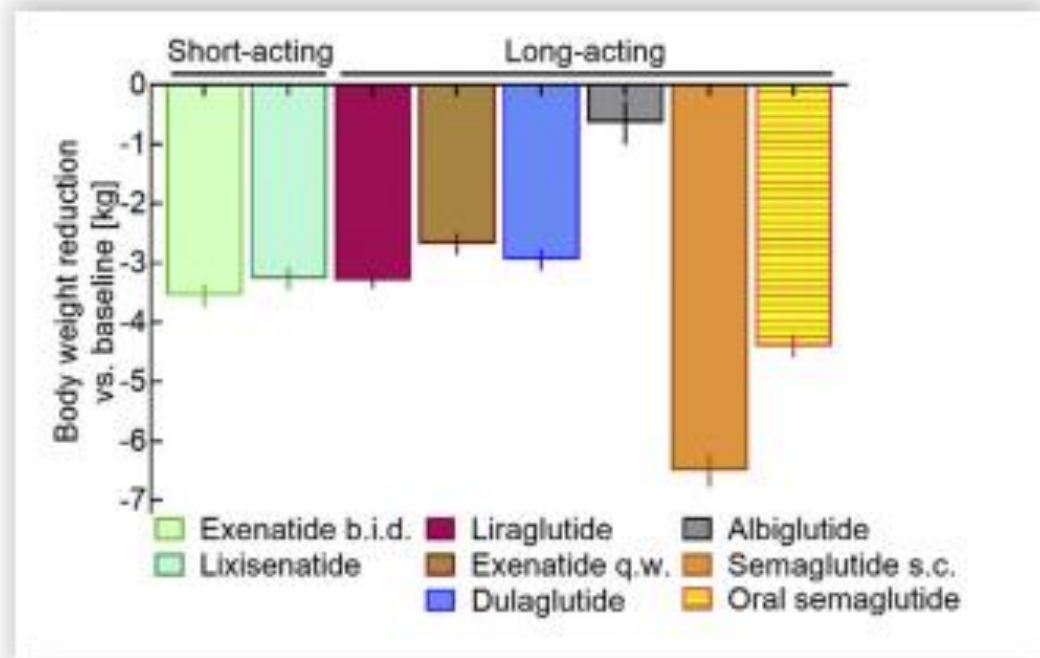
Risico's van overgewicht

- ▶ Onafhankelijke risico-factor voor HVZ
- ▶ Negatief effect op
 - ▶ complicaties bij infectie-ziekten (covid!)
 - ▶ Quality of life
 - ▶ Depressie
 - ▶ Sterfte bij kanker

Studies naar GLP-1 RA bij overgewicht

- ▶ 2012: GLP-1 RA leiden tot gewichtsverlies, verlaging systolische en diastolische bloeddruk, verlaging totaal cholesterol
- ▶ 2016: meta-analyse 29000 patiënten, merendeels zonder diabetes. 78% vrouw, 46 jaar, BMI 36, 100kg, 52 weken follow-up.
Gewichtsverlies tov placebo: 5,3kg (liraglutide), 2,6kg (orlistat)
8,8kg (phentermine/topiramaat), 5kg (naltrexon/bupropion)
- ▶ 2022: Step 8 RCT. Liraglutide 3mg vs semaglutide 2,4mg bij obesitas zonder diabetes. 400 patiënten, 78% vrouw, 49 jaar, BMI 37,5 68 weken follow-up.
Gewichtsverlies: placebo 1,9% liraglutide 6,5% semaglutide 16%

Gewichtsverlies bij GLP-1 RA



Saxenda[®]

- ▶ Saxenda[®] is nu als eerste GLP-1 RA geregistreerd voor de behandeling van obesitas
- ▶ Bevat liraglutide
- ▶ 1dd spuiten volgens opbouwschema tot 3mg/dag (bij DM II: max 1,8mg/dag, dus fors hoger gedoseerd!)
- ▶ Opbouwschema minimaliseert bijwerkingen als misselijkheid, diarree en braken
- ▶ Gewichtsverlies van 5-10% zolang het middel gebruikt wordt
- ▶ Helaas geen blijvend effect na staken...
- ▶ Kosten: €49 per pen, bevat 18mg

Indicatie-stelling Saxenda[®]

- ▶ >18 jaar
- ▶ Als aanvulling op caloriearm dieet en verhoogde lichamelijke activiteit
- ▶ BMI >30
- ▶ BMI >27 met ten minste één gewichtsgerelateerde comorbiditeit, zoals dysglykemie (prediabetes of DM II), hypertensie, dyslipidemie, of obstructieve slaapapnoe

-> dus bij deze indicaties mag Saxenda[®] worden voorgeschreven en afgeleverd.
De vergoeding echter...

Vergoedingsvoorwaarden Saxenda[®]

- ▶ Patiënt maakt al gebruik van GLI
- ▶ Geen manifeste DM II
- ▶ >18 jaar
- ▶ Komt (nog) niet in aanmerking voor bariatrische chirurgie
- ▶ BMI >40 óf
- ▶ BMI >35 en last van artrose of slaapapnoe of HVZ

Artsenverklaring Saxenda[®]

- ▶ Start behandeling: voor 4 maanden vergoeding.
- ▶ Na 3 maanden gebruik dient méér dan 5% gewichtsverlies te zijn behaald, anders dient Saxenda[®] gestopt te worden.
Gewichtsreductie behaald, dan 24 maanden vergoeding
- ▶ Na 24 maanden gebruik kan de vergoeding verlengd worden indien de behandeling nog steeds medisch noodzakelijk is vanwege extreem verhoogd gewichtsgerelateerd gezondheidsrisico
- ▶ Per stap dient de artsenverklaring opnieuw te worden ingevuld

ARTSENVERKLARING

Ingevuld formulier is bestemd voor apotheek

LIRAGLUTIDE, met een door RIVM erkende leefstijlinterventie, zonder diabetes type II.

(Let op: SAXENDA®)

NB: Uitsluitend de laatste versie van de artsenverklaring wordt geaccepteerd door de zorgverzekeraar. Controleer dit op <http://www.znformulieren.nl>VERSIE: 2
Ingangsdatum: 01-04-2022
NUMMER: 141c**A** VERZEKERDEGEGEVENS
vul de gevraagde gegevens volledig in

naam:

geboortedatum:

verzekernummer:

adres:

ruimte voor patiëtenetiket/ponsplaatje

B

IN TE VULLEN DOOR DE INTERNIST OF HUISARTS

doorloop onderstaande criteria en kruis aan, teken dit formulier bij 'C', toevoegingen/correcties maken dit formulier ongeldig.

Ondergetekende, behandelend specialist of huisarts, verklaart dat deze verzekerde, aan wie hij/zij dit middel voorschrijft,

			kolom 1*	kolom 2*
1	18 jaar of ouder is, geen diabetes mellitus type 2 heeft maar een extreem verhoogd gewichtsgerelateerd gezondheidsrisico en die (nog) niet in aanmerking komt voor metabole chirurgie.	<input type="checkbox"/> JA, ga naar 2 <input type="checkbox"/> NEE		XO
2	bij starten met dit geneesmiddel een BMI heeft/had ≥ 35 kg/m ² met comorbiditeit (hart- en vaatziekte, slaapapneu en/of artrose) of een BMI ≥ 40 kg/m ²	<input type="checkbox"/> JA, ga naar 3 <input type="checkbox"/> NEE		XO
3	Dit geneesmiddel wordt gebruikt in combinatie met een door het RIVM erkende gecombineerde leefstijlinterventie (GLI). *	<input type="checkbox"/> JA, ga naar 4 <input type="checkbox"/> NEE		XO
4	Voor het eerst start met dit geneesmiddel of aan het begin of gedurende een GLI traject. Bepaal en noteer gewicht verzekerde in uw medisch dossier.	<input type="checkbox"/> JA, <input type="checkbox"/> NEE ga naar 5	4	
5	Na 3 maanden gebruik van dit middel in de onderhoudsdosering méér dan 5% vermindering van lichaamsgewicht heeft behaald ten opzichte van het startgewicht bij begin behandeling. Bepaal en noteer gewicht verzekerde in het medisch dossier.	<input type="checkbox"/> JA <input type="checkbox"/> NEE minder dan 5% reductie. Stop <input type="checkbox"/> NEE, al 2 jaar chronisch gebruikt. Ga naar vraag 6.	24	XO
6.	Na 24 maand chronisch gebruik: Verzekerde heeft nog een medisch belang bij gebruik liraglutide in het kader van het extreem verhoogd gewichtsgerelateerd gezondheidsrisico en moet worden doorbehandeld.	<input type="checkbox"/> JA <input type="checkbox"/> NEE	24	XO

* <https://www.rivm.nl/gecombineerde-leefstijlinterventie>**C**HANDTEKENING ARTS
zorg voor juiste, leesbare en gedateerde handtekening

Deze artsenverklaring is naar waarheid ingevuld

naam:

praktijkadres:

telefoon:

datum:

handtekening arts:

D

IN TE VULLEN DOOR APOTHEKER

Het voorgeschreven geneesmiddel is o.b.v deze artsenverklaring en de bijbehorende apotheekinstructie:

- a) afgeleverd, ten laste van de zorgverzekeraar
 b) afgeleverd, NIET ten laste van de zorgverzekeraar
 c) NIET afgeleverd

AGB code apotheek:

datum:

handtekening apotheker:

*

- Indicaties eindigend in kolom 1 voldoen **wel** aan de vergoedingsvoorwaarden zoals vastgelegd in nummer 141c van Bijlage 2 van de Regeling zorgverzekering.
- Indicaties eindigend in kolom 2 voldoen hier **niet** aan.
- Een verklarende lijst voor de vergoedingscodes in kolom 1 en 2 kunt u vinden op www.znformulieren.nl.



Plaatsbepaling

- ▶ Saxenda[®] icm GLI geeft bewezen meer gewichtsverlies dan GLI alleen
- ▶ Bariatrische chirurgie geeft veel meer gewichtsverlies
- ▶ Vergoeding alleen bij beperkte groep patiënten met strenge eisen
- ▶ Kostbaar geneesmiddel (+/- € 50 per week)

Wat zit er nog in de pijplijn?

- ▶ Naltrexon/bupropion 7/78mg (Mysimba[®]) voor BMI > 27
 - ▶ Geeft ongeveer 5% gewichtsverlies
- ▶ Setmelanotide (Imcivree[®]) (alleen voor zeldzame erfelijke obesitas)

Deze worden deze zomer beoordeeld door het Zorginstituut

Echt interessant: semaglutide (Wegovy[®]) (geeft ongeveer 15% gewichtsverlies)

Discussie



- ▶ Saxenda (liraglutide) behoort tot de volgende groep geneesmiddelen:
 - ▶ SGLT2-remmers
 - ▶ GLP-1 receptor agonisten
 - ▶ DPP-4 remmers
 - ▶ Sulfonylureum-derivaten

▶ Hoeveel gewichtsverlies geeft Saxenda gemiddeld?

- ▶ 1%
- ▶ 10%
- ▶ 15%
- ▶ 25%

▶ Welke bijwerking komt niet voor bij Saxenda?

- ▶ Misselijkheid
- ▶ Braken
- ▶ Hypoglykemie
- ▶ Diarree

- ▶ Wat is de minimale BMI waarbij Saxenda mag worden voorgeschreven?
 - ▶ BMI >27
 - ▶ BMI >30
 - ▶ BMI >35
 - ▶ BMI >40

▶ Wat zijn de kosten van Saxenda per week in de onderhoudsdosering?

▶ € 25

▶ € 50


▶ € 75

▶ € 100

▶ Heeft u al een patiënt die Saxenda gebruikt?

▶ Ja

▶ Nee

- 
- ▶ Gaat u Saxenda voorschrijven aan uw patiënten?
 - ▶ Ja, zeker
 - ▶ Misschien wel
 - ▶ Nee, zeker niet